

# SOUFFLEUSES INDUSTRIELLES



Pour vaincre la neige,  
les pros utilisent Pronovost!



Souffleuses industrielles — Grande vis



Souffleuses industrielles — Vis pleines



Souffleuses semi-industrielles

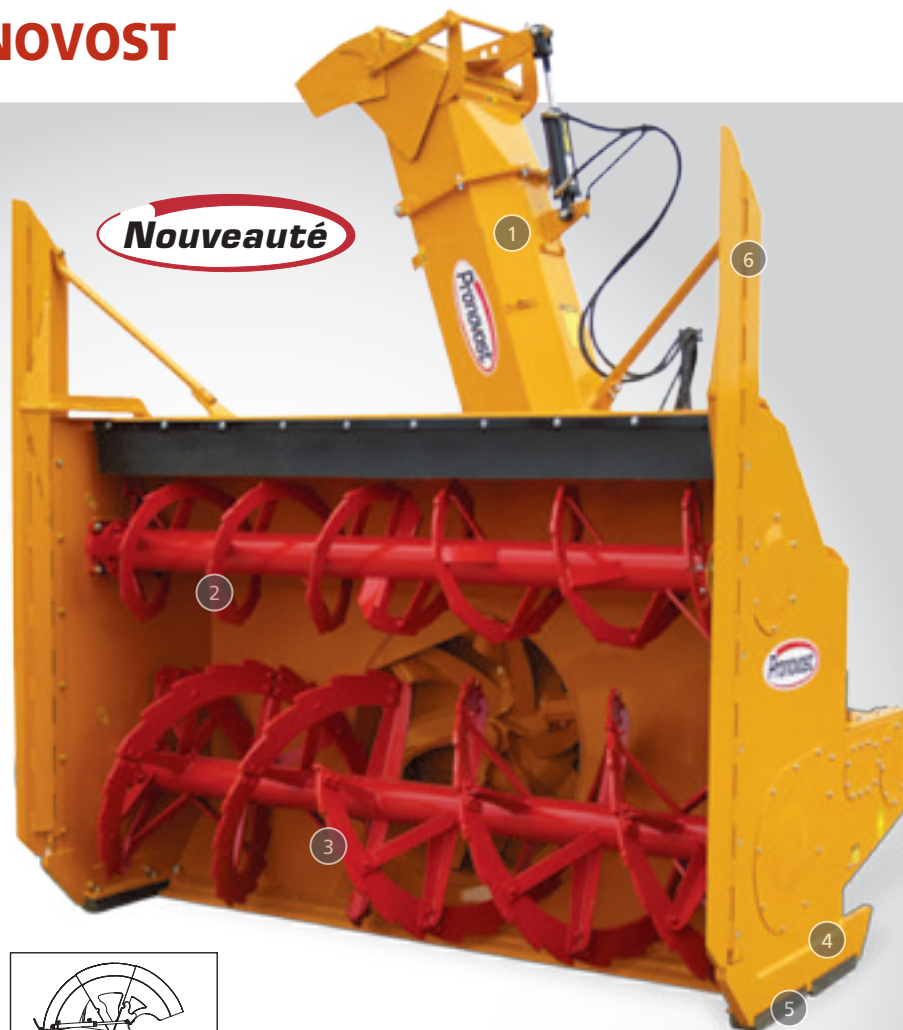
## Trois familles de souffleuses haute performance

40 ans de recherche et de développement passionnés ont fait de Pronovost le leader des fabricants de souffleuses. Pas étonnant puisque les rencontres clients et les tests pratiques exécutés chaque année avec des utilisateurs d'expérience orientent l'évolution des souffleuses selon vos besoins. Pronovost, le vrai spécialiste de l'hiver.

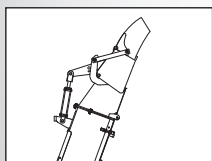
Pensez plus loin.  
Pensez profit.  
Pensez Pronovost !

## INGÉNIOSITÉ PRONOVOST

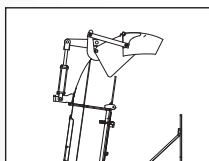
1. Chute industrielle télescopique hydraulique redessinée pour une performance supérieure (chute semi-industrielle aussi disponible).
2. Vis du haut 20" de diamètre avec ruban soudé, muni de dents au carbone (PGV-1022TRC-220).
3. Vis du bas 34" de diamètre avec sections de ruban boulonné et remplaçable muni de dents au carbone (PGV-1021TRC-150 et PGV-1022TRC-220).
4. Châssis très robuste grâce aux renforts stratégiquement placés qui protègent l'intégrité de la structure.
5. Quatre patins au carbure pour une durée de vie exceptionnelle.



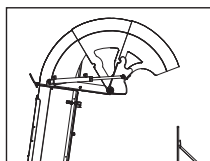
PGV-1022TRC-220



PCT-IND



PCTC-IND



PCTC-INDR



### Axes démontables

Au bout des vis. Roulement à billes surdimensionné pour usage continu.



### Rotor très efficace

Palettes en HARDOX450 interchangeables. Rotation inversée afin d'approcher la décharge de neige plus près des camions pour un meilleur rendement.



### Attache à trois points

Auxquels moins d'effort est demandé puisque le centre de gravité se trouve plus près du tracteur.



# Pour plus de performance et de rendement, Pronovost, ça rapporte gros !

## INGÉNIOSITÉ PRONOVOST



### Chaîne Renold 100 HV

Baignant dans l'huile et dotée d'un tendeur de chaîne ultra-robuste à compensation par ressort.



### Ajustement facile du rotor

Pour une efficacité optimale année après année.



### Réducteur-inverseur

(1000/562) ajustable en hauteur permettant d'optimiser l'angle de travail de l'arbre de commande.

## QUELQUES OPTIONS INTÉRESSANTES



### Couteaux latéraux hydrauliques de 8'

Pour mieux diriger la souffleuse dans la neige durcie ou couteaux fixes en HARDOX450 (voir n° 6).



### Patins latéraux au carbure

Pour prévenir l'usure prématurée causée par les trottoirs.

## UNE INNOVATION DANS LE MONDE DU DÉNEIGEMENT !

- Moins de débordement de neige pour un travail plus propre.
- Pour un même travail est moins exigeant pour votre moteur et, par conséquent, augmente le rendement en diminuant la consommation de carburant.
- Plus de facilité à pénétrer la neige durcie et la glace.
- Plus de plaisir en travaillant !



PGV-1021TRC-150

**Comment ça marche ?** Découvrez-le en regardant la vidéo au [www.pronovost.qc.ca](http://www.pronovost.qc.ca).

## INGÉNIOSITÉ PRONOVOST

1. Chute télescopique munie d'articulations machinées avec précision et graissables. Deux cylindres à double action protégés par les glissières permettent un déplacement vertical de 32" (81,3 cm).
2. Panneaux avant s'ouvrant rapidement pour faciliter le travail dans les conditions de neige les plus difficiles.
3. Patins au carbure à ajustement rapide.
4. Plaques de renfort placées aux endroits stratégiques.
5. Couteaux au carbone inclinés à 6°. Démontables.
6. Roulement à billes surdimensionné avec cage en fonte ductile. Pour usage intensif!



P-982TRC-150



### Rotor extra-robuste

Balancé et muni de six pales en acier au carbone remplaçables.



### Vis protégées par un boulon de cisaillement

Facilement accessibles.



### Patins à ajustement rapide

Munis de plaquettes d'usure au carbure.

# Pour un design et une mécanique reconnue, Pronovost, ça rapporte gros !

## QUELQUES OPTIONS INTÉRESSANTES



### **Chute PCT-IND**

Munie de plaques d'usure en HARDOX450 à l'intérieur.



### **Couteaux latéraux fixes en HARDOX450**

Aussi disponibles : couteaux hydrauliques en HARDOX450.

## INGÉNIOSITÉ PRONOVOST



### **Réducteurs à trois engrenages**

Réducteurs 1000/555 ou 1000/562 en option.



### **Ajustements faciles du rotor**

Pour une efficacité optimale année après année.

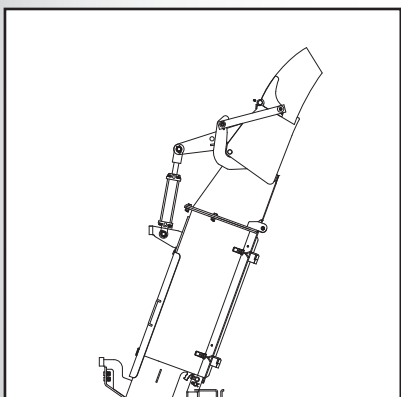
1. Base de la chute munie d'un système de rotation sur glissière en UHMW afin qu'elle tourne plus facilement et qu'elle ne gèle pas.
2. Arbre de la prise de force n° 9 multilobe.
3. Attache à trois points extra-robuste.





## INGÉNIOSITÉ PRONOVOST

1. Rotor conçu pour aspirer et propulser la neige avec efficacité, assemblé, soudé et balancé avec précision.
2. Grande vis ajourée de conception unique munie de sections dentelées démontables.
3. Deux patins ajustables en quelques secondes.



PCT-92104

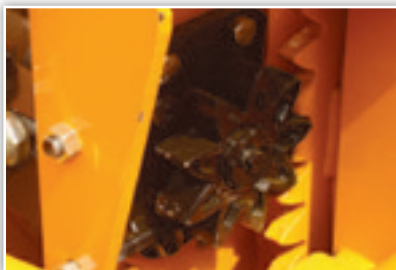


PGS-1020TRC



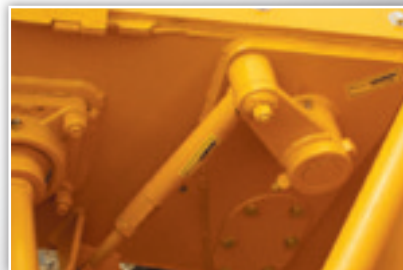
### Bain d'huile

Pour une longévité exceptionnelle de la chaîne RENOLD100HV.



### Moteur hydraulique et crémaillère

Pour la rotation du tambour.



### Tendeur de chaîne

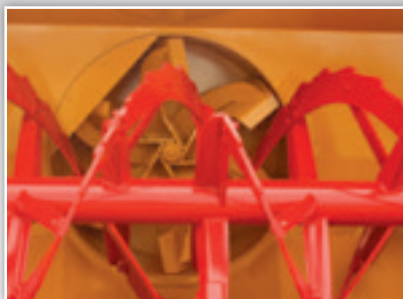
Ultra-robuste, de même conception que la gamme industrielle.

# Pour plus de rendement et un prix accessible, Pronovost, ça rapporte gros !



## **Arbre de commande de la vis avec roulement à billes**

Surdimensionné et boulon de cisaillement facile d'accès.



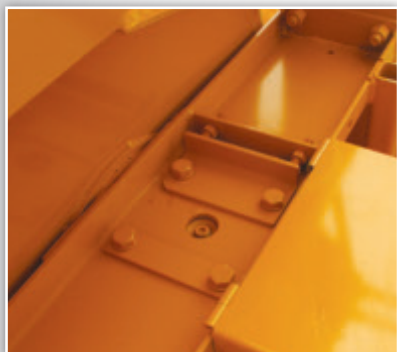
## **Ceinture du tambour**

Construite avec de l'acier haute résistance HARDOX450 permettant une durée optimale.



## **Axe du côté gauche boulonné**

Pour permettre un démontage très rapide.



## **Ajustement du rotor**

Unique à Pronovost.



## **Point de graissage**

Accessible pour prolonger la vie de l'équipement.

PGS-1020TRC



L'ingénierie et le design unique de Pronovost vous offrent les produits les plus résistants et les plus efficaces de l'industrie.

**Comment ça marche ?** Découvrez-le en regardant la vidéo au [www.pronovost.qc.ca](http://www.pronovost.qc.ca).

TABLEAU DE SPÉCIFICATIONS

FAMILLES	SOUFFLEUSES À GRANDE VIS		SOUFFLEUSES À VIS PLEINES		SEMI-INDUSTRIELLE
MODÈLE	PGV-1021TRC-150	PGV-1022TRC-220	P-982TRC-150	P-1022TRC-200	PGS-1020TRC
Puissance recommandée	100 à 200 ch	175 à 300 ch*	100 à 200 ch	175 à 300 ch*	100 à 150 ch
Performance approx. (Tracteur)	1600 t imp./h (150 ch)	2500 t imp./h (200 ch)	1400 t imp./h (150 ch)	2200 t imp./h (200 ch)	1500 t imp./h (150 ch)
Hauteur avec chute télescopique (en position de travail)	129" fermée • 160 1/2" étirée (approx.)	131" fermée • 162 1/2" étirée (approx.)	120" fermée • 150" étirée (approx.)	121" fermée • 151" étirée (approx.)	127" fermée • 158" étirée (approx.)
Hauteur de la base de la chute	52"	54"	51"	52"	50"
Rotation de la chute	Avec moteur hydraulique et valve d'amortissement	Avec moteur hydraulique et valve d'amortissement	Avec moteur hydraulique et valve d'amortissement	Avec moteur hydraulique et valve d'amortissement	Sur UHMW, pour moteur hydraulique
Hauteur de la caisse	53"	68 1/4"	52"	59"	47 1/2"
Hauteur de coupe des couteaux latéraux	Std: 59" CL: 78" CLH: 78"	Std: 75 1/2" CL: 96 1/2" CLH: 96 1/2"	Std: 59" CL: 77" CLH: 77"	Std: 62" CL: 84" CLH: 84"	Opt.: 65 3/4"
Largeur de travail	102"	102"	98"	102"	102"
Diamètre du tambour	34"	37"	34"	37"	34"
Profondeur du tambour	15"	15"	15"	15"	15"
Rotation du tambour	Avec moteur hydraulique et valve d'amortissement	Avec moteur hydraulique et valve d'amortissement	Avec moteur hydraulique et valve d'amortissement	Avec moteur hydraulique et valve d'amortissement	Sur UHMW, pour moteur hydraulique
Position du tambour	Décentré vers la droite de 6"	Décentré vers la droite de 5"	Centré	Centré	Centré
Ceinture du tambour	1/4" en acier au carbone 450	3/8" en acier au carbone 450	1/4" en acier au carbone 450	3/8" en acier au carbone 450	1/4" en acier au carbone 450
N <sup>bre</sup> de pales du rotor	6 x 3/8" en acier au carbone, démontables	6 x 3/8" en acier au carbone, démontables	6 x 3/8" en acier au carbone, démontables	6 x 3/8" en acier au carbone, démontables	6 en acier standard, soudées
Diamètre et hauteur de l'arbre du rotor	2" diam. • 22 1/4" hauteur	2 1/2" diam. • 24" hauteur	2" diam. • 21 3/4" hauteur	2 1/2" diam. • 23" hauteur	2" diam. • 22" hauteur
Sens de rotation du rotor	CW	CW	CCW	CCW	CCW
RPM du rotor	540 RPM	540 RPM	540 RPM	540 RPM	540 RPM
RPM requis à la prise de force du tracteur	1000 RPM	1000 RPM	1000 RPM	1000 RPM	540 RPM • Opt. 1000 RPM
Réducteur de vitesse	1000/540 - 200 ch (inverseur de rotation)	1000/540 - 300 ch* (inverseur de rotation)	Option: 1000/540 - 150 ch OU 1000/555 - 200 ch	Option: 1000/555 - 200 ch OU 1000/562 - 300 ch	Option: 1000/540 - 150 ch OU 1000/555 - 200 ch
Refroidisseur d'huile*	---	Option	---	Option	---
Hauteur de l'arbre d'entrée du réducteur	Ajustable de 27 3/8" à 19 1/4"	Ajustable de 29 7/8" à 18"	13 3/4" ou 29 3/4" (avec réd. 150 ch)	13" ou 33" (avec réd. 300 ch)	14" ou 30" (avec réd. 150 ch)
Arbre de commande standard	V90 (choix de fourches selon le tracteur)	V90 (choix de fourches selon le tracteur)	V90 (choix de fourches selon le tracteur)	V90 (choix de fourches selon le tracteur)	T90 (choix de fourches selon le tracteur)
Arbre de commande optionnel	---	---	---	---	V90 (choix de fourches selon le tracteur)
Vis sans fin du bas	À ruban double, boulonnée, 34" de diamètre, dents au carbone soudées	À ruban double, boulonnée, 34" de diamètre, dents au carbone soudées	Vis pleine 18", dents au carbone soudées	Vis pleine 20", dents au carbone soudées	À ruban double, boulonnée et dentelée, 34" de diamètre
Vis sans fin du haut	---	À ruban simple, 20" de diam., dents au carbone soudées	Vis pleine 18", dents au carbone soudées	Vis pleine 20", dents au carbone soudées	---
Chaîne d'entraînement de la vis	N° 100 HV Renold dans un bain d'huile	N° 100 HV Renold dans un bain d'huile	N° 100 HV Renold dans un bain d'huile	N° 100 HV Renold dans un bain d'huile	N° 100 HV Renold dans un bain d'huile
Boulons de cisaillement	1 au rotor et 1 pour la vis	1 au rotor et 1 pour les vis	1 au rotor et 1 pour les vis	1 au rotor et 1 pour les vis	1 au rotor et 1 pour la vis
Couteaux du bas	Acier standard 1/2" x 4" réversible	---	---	---	Standard
	Acier au carbone 1/2" x 4" réversible	---	---	---	Option
	Acier au carbone 1/2" x 6" aiguisé	Standard	Standard	---	Option
	Acier au carbone 5/8" x 6" aiguisé	---	Standard	Standard	---
	Acier inoxydable 1/2" x 4" réversible	---	---	---	Option
Pâtins	Acier standard (ajustement rapide)	---	---	---	Standard • 2 pâtins
	Acier au carbone (ajustement rapide)	---	---	---	Option • 2 pâtins
	Acier inoxydable (ajustement rapide)	---	---	---	Option • 2 pâtins
	Carbure (ajustement rapide)	---	Standard • 2 pâtins	Standard • 2 pâtins	Option • 2 pâtins
	Carbure (ajustement espaceur)	Standard • 4 pâtins	---	---	---
	Patin latéral pour trottoirs	Option	Option	Option	---
Attache à 3 points	Goupille Cat. 2	Goupille Cat. 2 (autres disponibles)	Goupille Cat. 2	Goupille Cat. 2 (autres disponibles)	Goupille Cat. 2
Bâti de la caisse (côté)	1/4"	5/16"	5/16"	3/8"	1/4"
Bâti de la caisse (fond)	10 jauge	9 jauge et 3/16"	9 jauge	3/16"	10 jauge
Centre de gravité, 3 points au plus court	39"	40 9/16"	41 1/4"	42 3/4"	44"
Moment de force (référence)	173 550 lb-po	222 079 lb-po	174 900 lb-po	222 300 lb-po	169 180 lb-po
Poids	4450 lb (2018 kg) avec chute télesc. et réducteur	5475 lb (2483 kg) avec chute télesc. et réducteur	4240 lb (1923 kg) avec chute télesc. et réducteur	5200 lb (2359 kg) avec chute télesc. et réducteur	3845 lb (1581 kg) avec chute télesc. sans réducteur

\* Avec option de refroidisseur.

La conception et les spécifications peuvent être modifiées sans préavis.

## Les Machineries Pronovost inc.

260, Haut du Lac Sud, Saint-Tite (Québec) G0X 3H0, Canada

Tél.: 418 365-7551 • Téléc.: 418 365-7954

info@pronovost.qc.ca

www.pronovost.qc.ca

MARCHAND AUTORISÉ

