

**SOUFFLEUSES PRONOVOST**



# LA **GAMME** LA PLUS **COMPLÈTE** DE **L'INDUSTRIE**

Trois groupes de souffleuses, une quarantaine de modèles, tous adaptés aux multiples conditions d'utilisation.

Reconnus pour la performance exceptionnelle de nos souffleuses à neige, nous repoussons les limites avec des concepts novateurs tels que le PXPL / X-PRO et les modèles Inversés.

**POUR VAINCRE LA NEIGE, LES PROS UTILISENT PRONOVOST.**



**PRONOVOST**  
GROUPES I, II, III, GV



**INVERSÉE + CYCLONE**



**PXPL / X-PRO**



**[www.pronovost.qc.ca](http://www.pronovost.qc.ca)**  
**ON S'ATTACHE À LA PERFORMANCE.**

# Gamme PRONOVOST

Après des années de recherche, de développement et d'essais intensifs, Pronovost a su développer des caractéristiques de souffleuses à neige qui ont grandement influencé les standards de fabrication de l'industrie.

## GROUPE I

11 MODÈLES

Largeurs : 54" à 80"



**Puissance recommandée :**  
18 à 70 ch PdF

Gamme "commercial et utilisateur privé" conçue pour les tracteurs compacts et sous-compacts. Souffleuses offrant un ratio poids-robustesse remarquable. Le choix parfait pour le vrai déneigeur.

## GROUPE II

16 MODÈLES

Largeurs : 80" à 98"



**Puissance recommandée :**  
50 à 125 ch PdF

Regroupant la plupart des modèles les plus populaires auprès du déneigeur professionnel, les souffleuses de cette gamme allient la robustesse et la maniabilité ayant forgé la renommée de Pronovost depuis des décennies.

## GROUPE III

8 MODÈLES

Largeurs : 98" à 108"



**Puissance recommandée :**  
100 à 150 ch PdF

Souffleuses commerciales haute performance pour une utilisation dans des conditions difficiles que le professionnel en déneigement appréciera.

## TÉMOIGNAGE

« Mon père et moi aimons travailler avec notre Farmall 45 CVT et notre souffleuse Pronovost P-720. C'est beaucoup plus amusant de travailler de cette façon ! »

*Kevin et Alain Côté, Upton, Qc*

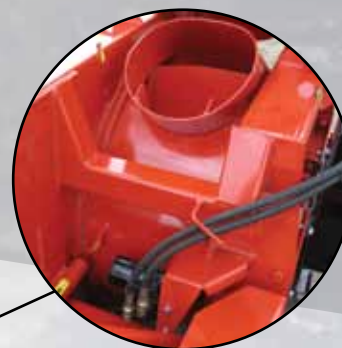
*Propriétaires d'une souffleuse Pronovost P-720.*





## CARACTÉRISTIQUES DE BASE

- Vis balancée.
- Tendeur de chaîne à compensation automatique.
- Patins à ajustement rapide en acier de qualité supérieure.
- Attache 3 points ajustable exclusive à Pronovost.
- Côtés renforcés.
- Rotor balancé, plus léger, plus robuste et plus efficace.
- Roulements à billes avec cage en fonte ductile.
- Tambour rotatif boulonné (donc démontable) sur glissière en UHMW (TRC) et rotation du tambour par moteur hydraulique et crémaillère.
- Kit de rotation de chute pour moteur hydraulique (sans le moteur).
- Rotation de chute sur anneau antifricition.
- Couteau démontable incliné à 6° en acier standard, réversible sur les Groupes II et III.
- Entretien facile.



✓ Rotation du tambour par moteur orbital pour tous les modèles TRC.



✓ Patins à ajustement rapide en acier de qualité supérieure.

- ✓ Vis supérieure optionnelle.
- ✓ Vis pleine et dentelée optionnelle.



Rotor 4 pales sur tambour de 22" à 28"



Rotor 5 pales sur tambour de 30" à 32"



Rotor 6 pales sur tambour de 34"



# CARACTÉRISTIQUES & OPTIONS

## CHUTE



### Chute semi-industrielle

Avec articulations graissables et porte d'accès à l'avant (amovible).



### Chute industrielle

Chute industrielle à attache rapide avec articulations graissables et porte d'accès à l'avant (amovible).



### Rallonge 48"

pour chute industrielle.



### Rallonge 24"

pour chute industrielle.



### Chute télescopique

Chute industrielle télescopique hydraulique conçue pour le travail général, avec articulations graissables et porte d'accès à l'avant.



### Chute télescopique à capuchon rond

Chute industrielle télescopique hydraulique à capuchon rond conçue pour le chargement de camions, avec articulations graissables et porte d'accès à l'avant.

## KIT DE ROTATION DE CHUTE



**Avec moteur hydraulique**  
Base de chute sur anneau antifriction.

## DÉFLECTEUR DE CHUTE

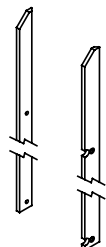


Manuel



Cylindre hydraulique

## COUTEAUX LATÉRAUX



Couteaux latéraux en acier de qualité supérieure

## VIS PRINCIPALE PLEINE ET DENTÉE



## PATINS



**PHD - Patins industriels à semelles en Hardox 450**  
Durable.



**PSHD - Patins industriels à semelles en Rocktec**  
Extra-durable.



**PST - Patins à semelles en acier inoxydable**  
Sans rouille.

# CARACTÉRISTIQUES & OPTIONS

## COULEUR



Rouge  
PRONOVOST



Bleu



Landi



Orange



Jaune  
INDUSTRIEL



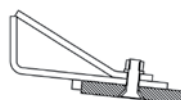
Vert

## ACCÉLÉRATEUR DE VITESSE

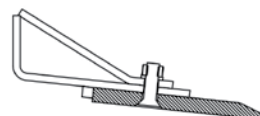


Accélérateur 540/756  
45 ch

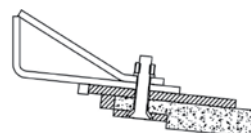
## COUTEAU DU BAS



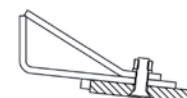
**SIT1** - Couteau en acier au  
carbone 450 non affûté  
Durable.



**T1** - Couteau en acier au  
carbone 450 affûté  
Extra-durable.



**TV** - Couteau en Tivar  
Non-agressif et sans rouille.



**SST** - Couteau en acier  
inoxydable non-affûté  
Sans rouille.

## RÉDUCTEUR DE VITESSE



**PR-81054**  
Réducteur chaîne triple  
1000 / 540 RPM



**PR-7502-1**  
Réducteur inverseur  
2 engrenages  
1000 / 555 RPM



**PRH-30M-2**  
Réducteur 3 engrenages  
1000 / 555 RPM



**PRH-25M-2**  
Transmission : réducteur  
inverseur ou réducteur  
seulement  
1000 / 540 RPM

## ARBRE DE COMMANDE



Arbre de commande plus gros



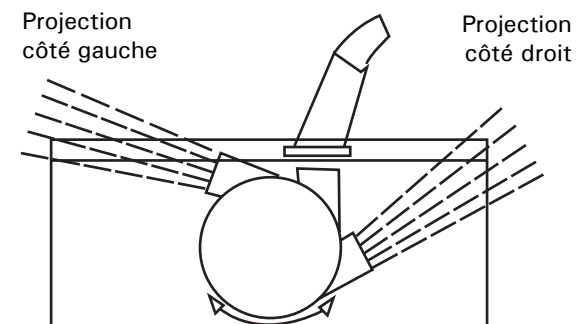
Arbre de commande multilobe



Arbre de commande plus gros,  
multilobe

## TAMBOUR ROTATIF

Projection  
côté gauche



Projection  
côté droit

**Tambour rotatif**  
Sur tous les modèles TRC.



## TÉMOIGNAGE

« Il est très facile de travailler avec l'équipe Pronovost. Ils produisent des souffleuses à neige robustes à un prix très raisonnable. Ils sont très réceptifs à nos besoins et continuent à améliorer leurs produits afin de dépasser nos attentes. Pronovost conçoit, fabrique et vend les meilleures souffleuses disponibles. Les souffleuses à neige Pronovost continuent d'être le premier choix des professionnels en déneigement dans la région de Lake Tahoe. »

*Darin R Smith,  
Alpine Smith, Inc. Lake Tahoe*



## SPÉCIFICATIONS

	GROUPE I							GROUPE II	
	P-540	P-620	P-680	P-720	P-720-74	P-720-80	P-720-8028	P-800	P-860
	-	-	-	P-720TRC	P-720TRC-74	P-720TRC-80	P-720TRC-8028	P-800TRC	P-860TRC
Puissance recommandée (ch PdF) min.-max.	18-25	20-30	25-40	25-40	40-55	40-55	45-70	50-70	50-80
Largeur de travail po. mm	54" 1371	62" 1574	68" 1727	72" 1828	74" 1879	80" 2032	80" 2032	80" 2032	86" 2184
Hauteur de coupe po. mm	28" 711	30" 711	30" 762	30" 762	30" 762	30" 762	30" 762	34" 864	36" 914
Diamètre du tambour po. mm	22" 559	24" 559	24" 609	24" 609	26" 660	26" 660	28" 711	26" 660	28" 711
Profondeur du tambour po. mm	9" 229	9" 229	10½" 267	10½" 267	10½" 267	10½" 267	10½" 267	12" 305	12" 305
Nombre de pales du rotor	4	4	4	4	4	4	4	4	4
Diamètre de l'arbre du rotor po. mm	1¼" 32	1¼" 32	1⅞" 40	1⅞" 40	1⅞" 40	1⅞" 40	1⅞" 40	1⅞" 40	1⅞" 40
Hauteur - centre du rotor po. mm	14" 356	15" 356	15" 381	15" 381	16½" 419	16½" 419	16½" 419	16½" 419	17½" 444
RPM du rotor	540	540	540	540	540	540	540	540	540
Nombre de vis sans fin	1	1	1	1	1	1	1	1	1
Diamètre vis sans fin principale po. mm	16" 406	16" 406	19" 483	19" 483	19" 483	19" 483	22" 559	23" 584	23" 584
Vis du haut 14" 355 mm diamètre	-	-	-	-	-	-	-	-	-
Chaîne d'entraînement	50	50	60	60	60	60	60	80	80
Catégorie d'attache	1	1	1	1	1	1	1	1 & 2	1 & 2
Arbre de commande standard	T20	T20	T40	T50	T50	T50	T50	T50	T60
Poids incluant chute PSIG lbs kg	614 279	649 290	771 350	745 339	750 341	768 348	773 351	1268 577	1333 606
Poids incluant chute PSIG (TRC) lbs kg	-	-	-	841 382	870 395	880 399	885 402	1405 639	1471 669



## GROUPE GV

2 MODÈLES

Largeur : 98"



**Puissance recommandée :**  
90 à 125 ch Pdf

Nouvelle configuration de souffleuse commerciale avec capacité maximale pour toutes conditions de neige et glace. Minimise l'énergie consommée.

Nouveauté  
**2017**

GROUPE II						GROUPE III				GROUPE GV
P-862	P-860-92	P-920	P-920-98	P-922	P-98134	P-980	P-1020	P-1040	P-1080	P-98134-GV
P-862TRC	P-860TRC-92	P-920TRC	P-920TRC-98	P-922TRC	P-98134TRC	P-980TRC	P-1020TRC	P-1040TRC	P-1080TRC	P-98134TRC-GV
50-80	50-80	75-95	75-95	90-125	90-125	100-150	100-150	100-150	100-150	90-125
86" 2184	92" 2336	92" 2336	98" 2489	92" 2336	98" 2489	98" 2489	102" 2591	104" 2641	108" 2743	98" 2489
42" 1067	36" 914	39" 991	39" 991	44" 1118	40" 1016	48" 1219	48" 1219	48" 1219	48" 1219	44" 1118
28" 711	28" 711	30" 762	30" 762	34" 864	34" 864	34" 864	34" 864	34" 864	34" 864	34" 864
12" 305	12" 305	12" 305	12" 305	12" 305	12" 305	15" 381	15" 381	15" 381	15" 381	12" 305
4	4	5	5	6	6	6	6	6	6	6
1 <sup>9</sup> / <sub>16</sub> " 40	1 <sup>9</sup> / <sub>16</sub> " 40	2" 50,8	2" 50,8	2" 50,8	2" 50,8	2" 51	2" 51	2" 51	2" 51	2" 51
17 <sup>1</sup> / <sub>2</sub> " 444	17 <sup>1</sup> / <sub>2</sub> " 444	20" 508	20" 508	21" 533	21" 533	21 <sup>1</sup> / <sub>2</sub> " 546	21 <sup>1</sup> / <sub>2</sub> " 546	21 <sup>1</sup> / <sub>2</sub> " 546	21 <sup>1</sup> / <sub>2</sub> " 546	21" 533
540	540	540	540	540	540	540	540	540	540	540
2	1	1	1	2	1	1 opt. 2	1 opt. 2	1 opt. 2	1 opt. 2	1
23" 584	23" 584	23" 584	23" 584	23" 584	23" 584	26" 660	26" 660	26" 660	26" 660	32" 813
Std.	-	-	-	Std.	-	Opt.	Opt.	Opt.	Opt.	-
80	80	80	80	80	80	100	100	100	100	80
1 & 2	1 & 2	2	2	2	2	2	2	2	2	2
T60	T60	T80	T80	T80	T80	T80	T80	T80	T80	T80
1514 734	1383 629	1705 775	1780 809	1897 862	1935 880	2093 951	2105 957	2113 961	2129 966	1955 887
1648 749	1515 692	1855 843	1930 877	2047 930	2085 947	2305 1048	2319 1054	2325 1057	2337 1060	2105 955

La conception et les spécifications peuvent être modifiées sans préavis.

# Gamme INVERSÉE

Soufflez la neige en avançant, travaillez plus rapidement ! La souffleuruse inversée permet de souffler la neige en avançant tout en étant installée à l'arrière du tracteur. Le groupe se décline en trois séries de modèles :

## SÉRIE P-IV

Avec boîte d'engrenage située à l'arrière de la souffleuruse.

**3 MODÈLES**

**Largeurs : 86" à 102"**



**Puissance recommandée :**  
60 à 85 ch PdF

## SÉRIE P-INV

Avec boîte d'engrenage située à l'avant de la souffleuruse.

**4 MODÈLES**

**Largeurs : 74" à 102"**



**Puissance recommandée :**  
40 à 100 ch PdF

## CARACTÉRISTIQUES DE BASE

- Vis balancée.
- Tendeur de chaîne à compensation automatique.
- Patin à ajustement rapide sur certains modèles.
- Attache 3 points ajustable.
- Côtés renforcés.
- Rotor balancé plus léger, plus robuste et plus efficace.
- Roulements à billes avec cage en fonte ductile.
- Couteau démontable incliné à 6° et réversible sur certains modèles.
- Rotation de chute sur anneau antifriction.
- Chute avec articulations graissables, porte d'accès et cylindre inclus.
- Entretien facile.







## SÉRIE Cyclone

2 MODÈLES

Largeurs : 80" et 92"



**Puissance recommandée :**  
40 à 100 ch PdF

La souffeuse Cyclone se caractérise par un déneigement plus efficace et rapide, son fini galvanisé, une visibilité accrue et une répartition du poids mieux balancée. Laisse un minimum de neige dans la rue.

**L'EFFICACITÉ DU CONCEPT CYCLONE JUMELÉE À LA PERFORMANCE DES COMPOSANTES PRONOVOST SUIVANTES :**

- Chute.
- Rotation de chute.
- Rotor.
- Tendeur de chaîne.
- Plaque de cisaillement.
- Boîte d'engrenage.
- Arbre de transmission.
- Roulements.
- Chaîne et plus encore.



Nouveauté  
**2018**

SPÉCIFICATIONS			P-IV			P-INV				CYCLONE	
			P-860-IV	P-920-IV	P-920-IV-102	P-INV-74	P-INV-80	P-INV-92	P-INV-92-102	C8026	C9228
Puissance recommandée (ch PdF)	min.-max.		55-85	55-85	55-85	40-60	40-60	75-100	75-100	40-60	75-100
Largeur de travail	po. mm		86" 2184	92" 2336	102" 2591	74" 1880	80" 2032	92" 2337	102" 2591	80" 2032	92" 2337
Hauteur de coupe	po. mm		31" 787	31" 787	31" 787	28" 711	28" 711	34" 864	34" 864	21" 533	23" 584
Diamètre du tambour	po. mm		28" 711	28" 711	28" 711	26" 660	26" 660	30" 762	30" 762	26" 660	28" 711
Profondeur du tambour	po. mm		12" 305	12" 305	12" 305	10½" 267	10½" 267	12" 305	12" 305	10,5" 267	12" 305
Nombre de pales du rotor			4	4	4	4	4	4	4	4	4
Diamètre de l'arbre du rotor	po. mm		1⅞" 40	1⅞" 40	1⅞" 40	1⅞" 40	1⅞" 40	1⅞" 40	1⅞" 40	1⅞" 40	1⅞" 40
Hauteur - centre du rotor	po. mm		14½" 368	14½" 368	14½" 368	15" 381	15" 381	18½" 470	18½" 470	23" 584	25⅜" 645
RPM du rotor			540	540	540	540	540	540	540	540	540
Nombre de vis sans fin			1	1	1	1	1	1	1	1	1
Diamètre vis sans fin principale	po. mm		16" 406	16" 406	16" 406	16" 406	16" 406	21¼" 540	21¼" 540	16" 406	16" 406
Chaîne d'entraînement			80	80	80	60	60	80	80	60	80
Catégorie d'attache			1 & 2	1 & 2	1 & 2	1	1	2	2	1 & 2	2
Arbre de commande standard			T60	T60	T60	T50	T50	T60	T60	T50	T60
Poids approx. gratte et cylindre	lbs kg		221 100	229 104	242 110	90 41	94 43	154 70	162 73	220 100 <sup>1</sup>	227 103 <sup>1</sup>
Poids incluant chute de base	lbs kg		1513 687	1569 712	1629 739	970 440	990 449	1926 874	1979 898	1220 553	1688 766

<sup>1</sup> Poids approx. portes hydrauliques et cylindre

# Gamme PXPL / X-PRO

Grattez ou soufflez la neige en avançant, travaillez plus efficacement! La souffeuse PXPL avec lame X-PRO est le produit le plus performant de l'industrie. Très polyvalente, la lame X-PRO est efficace, rapide et facile à utiliser sur une grande surface ou dans un espace restreint et se dégage complètement pour utilisation conventionnelle de la souffeuse. Dans plusieurs cas, peut même éliminer le chargeur ou la pelle avant.

## PXPL / X-PRO

5 MODÈLES

Largeurs : 80" à 98"



**Puissance  
recommandée :**  
40 à 125 ch PdF

### CARACTÉRISTIQUES DE BASE

- Lame X-PRO polyvalente, efficace, rapide et facile à utiliser.
- Vis balancée.
- Tendeur de chaîne à compensation automatique.
- Patin à ajustement rapide.
- Attache 3 points ajustable.
- Côtés renforcés.
- Rotor balancé plus léger, plus robuste et plus efficace.
- Roulements à billes avec cage en fonte ductile.
- Couteau démontable incliné à 6° et réversible sur certains modèles.
- Chute avec articulations machinées et graissables avec porte d'accès.
- Rotation de chute sur anneau antifriction.
- Entretien facile.





## TÉMOIGNAGE

« Déneigeur depuis 30 ans, je suis propriétaire d'un PXPL-92-98 et converti aux souffleuses Pronovost depuis 2002 et ce, après avoir essayé toutes les autres marques. Dès que j'ai essayé ma première Pronovost P-1040 en 2002, j'ai vu toute la différence. Une Pronovost, tu l'entends pas, ça vire doux, c'est bien balancé. L'an passé, j'ai essayé une nouvelle marque concurrente qui se targue de réinventer la souffleuse. Dans la neige dure ça allait, mais dans la neige collante ça marchait pas du tout. Je vais rester avec Pronovost. »

Rosaire Roy

Edmunston, Nouveau-Brunswick



## OPTIONS LAME X-PRO



Couteau et patins  
en Tivar



Couteau et patins  
en Hardox 450



Couteau et patins  
en acier inoxydable

SPÉCIFICATIONS		PXPL-80	PXPL-86	PXPL-86-92	PXPL-92	PXPL-92-98
Puissance recommandée (ch PdF)	min.-max.	40-55	50-75	50-75	75-125	75-125
Largeur de travail	po. mm	80" 2032	86" 2184	92" 2336	92" 2336	98" 2489
Hauteur de coupe	po. mm	28" 711	28" 711	28" 711	34" 864	34" 864
Diamètre du tambour	po. mm	26" 660	28" 711	28" 711	32" 813	32" 813
Profondeur du tambour	po. mm	10½" 267	12" 305	12" 305	12" 305	12" 305
Nombre de pales du rotor		4	4	4	5	5
Diamètre de l'arbre du rotor	po. mm	1 <sup>9</sup> / <sub>16</sub> " 40	1 <sup>9</sup> / <sub>16</sub> " 40	1 <sup>9</sup> / <sub>16</sub> " 40	2" 51	2" 51
Hauteur - centre du rotor	po. mm	16½" 419	16" 406	16" 406	18 <sup>1</sup> / <sub>4</sub> " 464	18 <sup>1</sup> / <sub>4</sub> " 464
RPM du rotor		540	540	540	540	540
Nombre de vis sans fin		1	1	1	1	1
Diamètre vis sans fin principale	po. mm	16" 406	16½" 419	16½" 419	19½" 495	19½" 495
Chaîne d'entraînement		50	80	80	80	80
Catégorie d'attache		1	2	2	2	2
Arbre de commande standard		T50	T60	T60	T80	T80
Poids incluant chute de base	lbs kg	1215 552	1861 844	1915 862	2114 959	2154 977

La conception et les spécifications peuvent être modifiées sans préavis.



## Découvrez les GAMMES PUMA ET LYNX pour usage domestique.



PUMA



PUMA INVERSÉES



LYNX



Visitez notre **SITE WEB !**  
**[www.pronovost.qc.ca](http://www.pronovost.qc.ca)**

- ✓ Pour voir nos souffleuses en action.
- ✓ Pour plus d'information technique.
- ✓ Pour comparer les modèles qui vous intéressent.
- ✓ Pour trouver la souffleuse la mieux adaptée à vos besoins grâce à notre moteur de recherche.
- ✓ Pour découvrir les autres produits Pronovost, Hardy & Agland.

## Découvrez la GAMME INDUSTRIELLE pour travaux publics.



SEMI-INDUSTRIELLES (PGS)



INDUSTRIELLES À GRANDE VIS (PGV)



INDUSTRIELLES À VIS PLEINE



À TROTTOIR



**ON S'ATTACHE À LA PERFORMANCE**

**Les Machineries PRONOVOST INC.**

260, Haut du Lac Sud (route 159), St-Tite, Québec, Canada, G0X 3H0

Tél.: (418) 365-7551 Fax: (888) 652-9270

info@pronovost.qc.ca • [www.pronovost.qc.ca](http://www.pronovost.qc.ca)



Imprimé au Canada 04/2018

